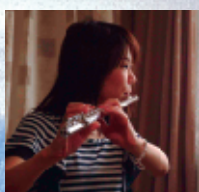
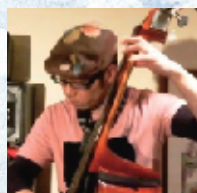
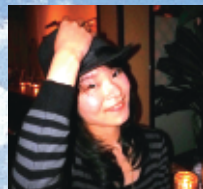
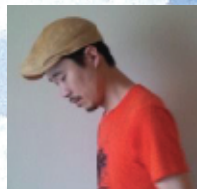


KSCS スペシャル

KSCS(クスクス)は、佐藤香葉子(ジャズ・ギター)とカルロス大野(ボサノバ弾き語り)のユニットで、ジャズテイストのボサノバ・スタンダードを中心に演奏しています。今回は、ボーカル・はなたてせいこ、フルート・浦田あや、ウッドベース・高島博文、パーカッション・西浦慎吾と一緒に、ボサノバやポップスをお届けします。



曲目
 「コーヒールンバ」
 「上を向いて歩こう」
 「スイート・メモリーズ」
 「イパネマの娘」 など



2013
10/19 土

14:00~16:00
 (受付開始13:30)

海外移住と文化の
 交流センター
 5階ホール

参加費600円
 1ドリンク・おつまみ付
 お支払は当日受付にて

ブラジル
 軽食も
 販売!!

AMLaK 中南米音楽会 第14回

Asociación de Música Latinoamericana de Kobe

SMK/Brasil66

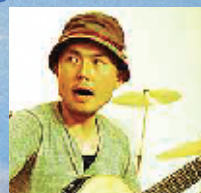
SMK/Brasil66は、セルジオ・メンデス&ブラジル'66が大好きな関西のメンバー数名によって2011年春に結成され、大阪を中心に活動しています。今聴いても新鮮で洗練された、60年代のセルメンメンバーばかりを、たっぷりお届けいたします。
 メンバー:なたーしゃ(ピアノ)、ハリー(ベース)、ナカドラ(ドラムス)、竹原陽平(ギター)、ナオ(ヴォーカル)、ユリ(ヴォーカル)



曲目
 「ワンノート・サンバ」 「マシュ・ケ・ナダ」
 「ザ・ジョーカー」 「君に夢中」 など



■ 主催: 財団法人日伯協会・神戸中南米音楽協会・海外移住と文化の交流センター



海外移住と文化の交流センター
 神戸市中央区山本通3丁目19-8

- JR・阪神「元町駅」東口より鯉川筋を北へ、徒歩15分
 - 神戸市営地下鉄「泉南前」より徒歩10分
 - 神戸市バス 三宮駅前(そごう前)から7系統にて「山本通4丁目」下車徒歩2分。JR元町駅東北側からも乗車できます。7~10分間隔で運行されています。
- * お車の方は、当センター北側の有料駐車場をご利用ください。

NIPPAKU Since 1926 事務局: 神戸中南米音楽協会 (財団法人 日伯協会内)

〒650-0003 神戸市中央区山本通3丁目19-8 海外移住と文化の交流センター2階
 電話・ファックス 078-230-2891 E-mail info@nippaku-k.or.jp
 URL http://www.nippaku-k.or.jp

参加申込...

● Tel & Fax : 078-230-2891
 ● E-mail : info@nippaku-k.or.jp
 お名前、連絡先を記入してお申し込みください
 電話による申し込みも受け付けております

ご氏名

連絡先